



### 3軸制御 ケビキユニット

ケビキソー幅と高さは保存されたツール情報によって、メイン鋸歯のそれぞれの歯の幅に自動的に調整されます。

ケビキユニットの設定を保存しておけば、将来同じツールを使用するとき、その設定を呼び出して変更できます。



### ケビキユニット退避位置

大きいメイン鋸歯を使用するとき、ケビキソーを取り外す必要はありません！

新しい kappa 550は、ボタン一つでケビキユニットを退避させる事が出来ます。大きいメイン鋸歯に十分なスペースを確保すると同時にセット替えの時間を短縮します。また、さらに、退避位置は樹脂からケビキソーを保護します。



### ツールなしで鋸歯の交換が出来ます！

素早く簡単に交換できます。  
新しい kappa 550 で鋸歯の交換は信じられないほど簡単です。

ロックシステム採用により、手でフランジの締め付け、取り外しが行えます。割り刃の調整もツールを使わず締め付けレバーを緩めて行います。



### マシン本体に装備されたツール格納庫は時間の節約をします！

鋸歯の格納は5枚まで可能です。

これは、鋸歯の迅速な交換が、生産時間に関係するからです。



### ケビキユニットがあっても大きいカットング深さが得られます。

新しい kappa 550 は、カットング高さを増大させています。

kappa 550 は、46° で140mm、90° で200mmの最大厚みを切断可能。  
これは、プレミアムクラスのパネルソーであり、これはあなたが探し求める数字です。



### アウトリガーの退避

必要のない時、簡単にアウトリガーテーブルを退避させることができます！

時間をかけて行うアウトリガーテーブルの着脱をする必要は有りません！

あなたが必要とするとき、新しい kappa 550 のアウトリガーテーブルスイングは、使いやすさと同時にワーキングスペースをあなたに提供できます。



### “X-ロール”アウトリガーテーブル

アウトリガーテーブルの8個のボールベアリング、ガイドローラー、およびベアリングは最大荷重でも信じられないほど滑らかな操作を確実にします。

ベアリング・レールは、“X-ロール”システムに沿って動き、スムーズな調整が可能です。LED表示は、1度の1/10の角度を設定するのを可能にします。



### 平行四辺形アウトリガーテーブル

無段調節範囲は、-45から+45°まで可能です。LED表示は、1度の1/10の角度を設定するのを可能にします。

スタンダードフェンスは、副尺で斜め継ぎ長さの補正を行い、CNCのクロスカットフェンスの長さの補正は自動で行います。



### ポジション・コントロール リップフェンス

- kappa 550 x-motionは、オプション装備です。
- kappa 550 e-motionは、標準装備です。



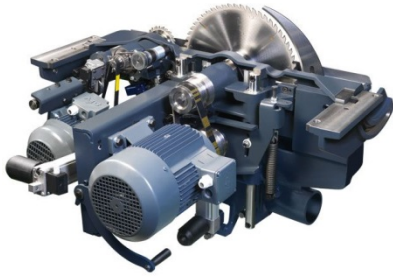
### 10.4”タッチスクリーンTFTコントロールパネル kappa 550 e-motion



### 5.7” TFTコントロールパネル kappa 550 x-motion



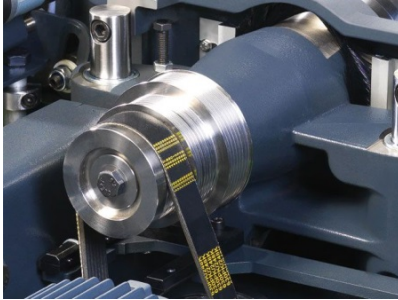
### コントロールパネル“デジドライブ” kappa550



## ソーユニット

新たに開発されたFormat-4テーブルユニットは鋳鉄製であり、高性能、精度もさることながら、スムーズで滑らかさと防振も兼ね備えています。

- 3軸制御のケビキユニット
- 退避機能付きケビキユニット
- ツールなしで鋸歯の交換可能！
- ケビキユニットがあっても大きいカットング深さが得られます。
- 非鉄類とプラスチックのカットング処理のためのスプレー装置を装備可能
- 傾斜セグメントシステム採用でソーユニットはイージーグライド
- ゼロポイント傾斜
- ダブルベアリング採用の大きい寸法の主軸



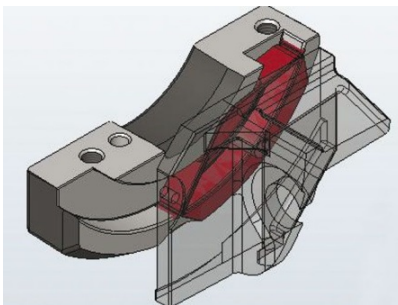
## ダブルベアリング採用の主軸

超効率的なPoly-Vベルト・ドライブ技術による信じられないパワーと静かさ



## ゼロポイント傾斜

- ゼロポイント傾斜は、0-46度まで可能
- 90°（直角切断）における最大高さ200mm
- 45° 傾斜切断における最大高さ140mm



## 傾斜セグメントシステム採用でソーユニットはイージーグライド

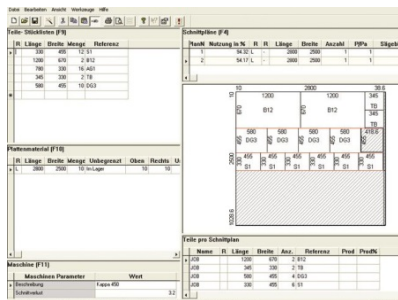
- 高い精度のダブルスライド・サポート・システム
- 高い耐荷重性と動作寿命
- ブレイフリーな傾斜
- ほこりの影響を一切受けません
- 完全なメンテナンスフリー
- 潤滑の必要も一切はありません。
- 6年の保証



## オーバーヘッドソーガードはサブテーブル集塵システムを装備

新たな設計開発を続けるオーバーヘッドソーガードと集塵システムは完全な集塵を可能にします。オーバーヘッドソーガードの設計はリニアガイドの採用により高さの調整を容易にします。

ソーダストは短いホースを通してソーガードから集塵パイプに吸引されます。テーブルの下のソーダストはソーユニットから完全に集塵します。ソーダストの集塵ルートはパーフェクトなメインソーとケビキユニットの最適なエアフローによって、集塵される完璧な設計です。



## 自動割り付けソフトウェア

Format-4の自動割り付けソフトは効率的に全ての処理を行うことができます。

ユーザーインターフェースが直感的で、明確で使い易いので、トレーニングの必要はありません。



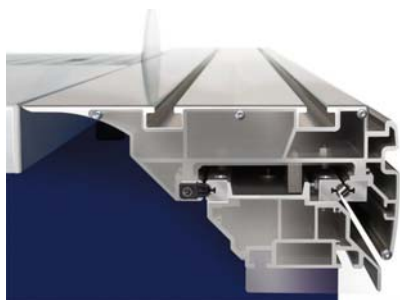
## バーコードスキャナ

カッティング後に、エッジバンダーかCNCマシンで製造品を加工処理するとき、バーコードラベルが、生産効率をより良くします。



## ラベルプリンタ

カッティング割り付けソフトウェアを使用すると、各被工作物をコード化するためのラベルを印刷できます。



## “X-ロール”システムスライドテーブル

“X-ロール”は違います：

- 非常に滑らかで正確な動作！
- ローラーベアリングシステムで、ベアリングとベアリングトラックの間には、点接触がありません。また、マシンの精度の持続性に優れています。
- 3つのダスト保護システムによって、ダストフリーガイドレールを実現
- シリコンワイパーとブラシ、凹形のトラックをクリーンに維持します。
- ダストフリーガイドレールは、特別なシリコンワイパーによって何時でもクリーンな状態に！
- 硬化鋼スチールは精度と耐久性を確実にします。
- 10年間の保証



## 人間工学的なハンドル

オプションのメインソーとケビキソーのリモートスタートボタン



### 堅いスチールバーに取り付けたスタンダードリップフェンス

- スタンダード テーブルスケール
- 標準装備の微調整機能
- オプションでリップフェンスにデジタル表示装置を装備可能
- オプションのポジション・コントロール・リップフェンス(デジタル表示)

リップフェンスのスムーズな動きは、まるでリップテーブルの上方に浮かんでいると感じます。片手で操作可能な固定と微調整機能は、リップフェンスの迅速で正確な設定を確実にします！

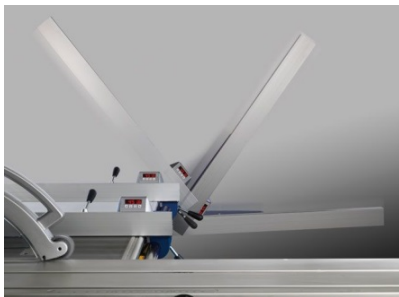
被工作物の送材をスムーズに行うようにアルミニウム・リップフェンスプレートを調整できます。

細長くて薄い材料のカットか鋸軸を傾斜させて使用の場合、リップフェンスを寝かした状態に取り付ける事ができます。



### デジタル表示

デジタル表示は90° 回転可能で作業位置から読みやすくなっています。寸法の再設定も簡単で便利です。



### 優れた標準装備

リップテーブルの目盛は読みやすく設計されているので、簡単に正確なセットアップが出来ます。そして、リップフェンスには転置機能があります。

- テーブル目盛
- 微調整機能



### アウトリガーテーブル

材料サポートローラーが特徴の大きいアウトリガーテーブル  
アウトリガーアーム上に8個のガイドローラーを使用していて、重い材料でも最高の精度と安定性を保証します。

テレスコピック・ストップは、90° の位置に固定されています。  
アウトリガーテーブルに付帯している噛み合わせキャッチは、直角の連続した精度を確実にします。



### テレスコピック・クロスカット・フェンス

最大3200mmのクロスカットを可能にします。  
フェンスストップのスケールと拡大鏡は、運転エリアから正確な調整設定ができます。

- フェンスは、溝無しで設計されています。これは、斜めの断片が完全にフェンスに当る様にするためです。
- 簡単な調整のためのボールベアリング・テレスコピック・エクステンション



### デジタル精度

ご要望に応じて、デジタル・テレスコピック・フェンスを装備する事ができます。

デジタルスケールの精度は0.1ミリメートルです。  
この追加機能を使用すると連続した寸法の設定はより簡単になります。



### エレクトロニック・クロスカット・フェンス

e-motionには、CNC制御クロスカット・フェンスを装備することができます。CNC制御クロスフェンスは、アウトリガーの両側で使用でき、2つのフェンスストップを備えています。最大の調整可能な長さは3400mm。スペースを節約するために拡張コンポーネントを取り外すことができます。角度に対しての、長さの補正は自動で行われます。最大3400mmのクロスカットフェンスに2つのフェンスストップを備えています。自動角度/長さの補正



### プレッシャー・バー

個別に圧力セグメントの両方の半分を制御できます。3000mmの長さ、80mmの高さを固定します。特にベニヤなどの長くて薄い材料に適しています。



### オーバーヘッド・ソーガード

Format-4オーバーヘッド・ソーガードは、マシンデザインにスタイリッシュに統合しています。ソーガードは、簡単にマシンエリアから退避させることができます。集塵フードは材料高さに自動調整され、安全と最適な集塵能力を得られます。最大のCutting高さで、鋸歯の中央からオーバーヘッド・ソーガード・サポートは、850mmです。カット高さと鋸歯直径によって、最大1060mmのフリーカットを行えます。したがって、長い材料(例: カウンタートップ)を楽に切ることができます。オーバーヘッド・ソーガードは、リニアガイドによって動きます。その結果、高さの調整を容易に行う事が出来ます。ほこりと削り屑は、短いホースを通してソーガードから集塵パイプに吸引されます。



### 非鉄類とプラスチックの処理のためにスプレーを装備することが出来ます。

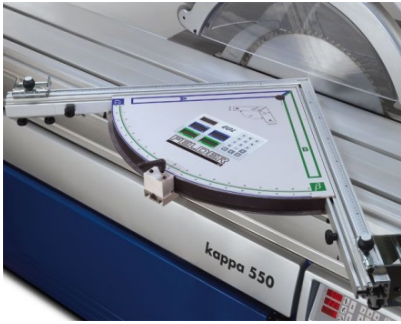
オプションでスプレーユニットを取り付けることができます。直接スプレーユニットから鋸歯に高性能潤滑油をスプレーできます。



### クロスカット・フェンスとエクステンションテーブル

+45° と -45° の間で設定できるクロスカット・フェンスは、角度スケールで設定されます。(それは、スライドテーブルに設置します) 工具を使わないクイックアタッチメントは、スライドテーブル側面のT-スロットにクイック・カップリングを取り付けます。

スライドテーブルにエクステンションテーブルを取付けることができます。



### ダブル・マイター・ゲージ

木材加工機械における毎日の使用での貴重なアクセサリーの一つは、Format-4からの特許を取得したダブル・マイター・ゲージです。それはどんな角度でも異なった幅の材料でもダブル・マイター・カットを可能にします。

被工作物幅AとBの入力、希望のフレーム角度を入力、キーパッドを通して統合計算機の上で行われる。

結果として起こる設定の表示寸法は10分の1です。

計算された値で、ダブル・マイター・ゲージを設定してください。

そして、…針の先を正確に設定して下さい！

スケールでフェンスプレートにおけるフェンスプレートを、1350mmまで調整できます。

セット角度によって、補正する長さは副尺を利用して下さい。

角度カットをするとき、この特徴は、正確な材料の長さを設定するのを可能にします。



### スライドテーブル用リップフェンス

スライドテーブルにおける平行カットのための理想的なアクセサリー！

材料の正確な位置決めをする場合、スライドテーブルとリップフェンス、アウトリガーを利用して下さい。

リップフェンスはスライドテーブルに固定されます。

25～1000mmの目盛りはレンズを通して容易に読めます。



### アウトリガーテーブルのための格納と取り付け用ユニット

格納と取り付け用ユニットがアウトリガーテーブルの迅速で、快適で楽な取外しと取付けを助けます。

アウトリガーをそのまま保管することができます！

※仕様(グレード)により、装備可能なオプション等が異なります。詳細はお問い合わせ下さい。