

# KF700 (S) ・ KF700 (S) Professional



## 新フェルダ700シリーズの丸鋸ユニット

完全に鋳物で造られたフェルダ700シリーズの丸鋸ユニットは、作動上の安定性と効率の新しい標準を代表する。

315mmの鋸刃の最大切断高さ104mm

19.5mmまでのダド（溝切り用モルダー刃）刃使用可

LED表示付きの電動式昇降調整

ゼロポイント傾斜

2重ベアリングシート付きの特大鋸アーバー（軸）

ポリーVベルトによる最大の動力伝達

最適な集塵構造（密閉式構造で定盤下に位置）

精密リニアガイドによる正確な昇降調整

2重精密サポートシステム

傾斜ユニットの“イージーグライド”

- 最上の耐久性
- 正確な動き
- 木屑による影響なし
- 完全にメンテナンスフリー
- 給油の必要無し



## 丸鋸シャフト

2重ベアリングサポートシステムの鋸軸はポリーVベルトによって作動する為、鋸刃のパワーフルで安定した回転を可能にします。



## 溝きり用カッター“ダドカッター”を使うには

フェルダ700シリーズの横切り盤は溝切り用刃物にも対応します。

取り外しが可能なフランジと刃口によってフェルダ専用のダド刃物（溝きり用刃物）が使えます。



## 角度調整及びフェンス長さの保障

目盛りと副尺によって読み間違いの心配はありません。フェルダの角度インデクスにより、角度のセット及び固定がとても簡単で便利です。

高精度のインデクス位置は、5.625°（32面）、11.25°（16面）、22.5°（8面）等、多角形の正確な加工を可能にします。15°、20°、25°、30°、35°、40°、45°等での切断作業も簡単に出来ます。それぞれのインデクス位置には長さを補正する機能があり、角度が変わっても寸法が狂うようなことはありません。各インデクス位置には個々の微調整機能を持っております。（出荷前に工場にて調整済み）



## クロスカットフェンス

+45° ~ -45° まで傾斜可能な1100mmクロスカットフェンス。

クロスカットフェンスは、工具無しでテーブルに取り付けできます。

正確に直角が出せるストッパー付。

斜めの目盛付きと拡大レンズで作業者は寸法調整及び読み取りが楽に出来る。

クロスカットフェンスの大きいストッパーが材料をしっかりサポートする為、正確な切断加工が可能。



### デジタルディスプレイ

デジタル表示で0.1mmの精度で調整出来ます。



### 傾斜ブラケット

パワーフィーダーを倒しておける取付ユニット。作業の邪魔にならないように倒しておいたり、必要な時はまた戻して使う事ができます。（オプション）



### アウトリガーテーブル “1300” と “1500”

S-プロフェショナル・モデルではアウトリガーテーブル“1300”は標準装備となっています。アウトリガーの先端には材料送りのローラーが付いており、材料の移動が用意です。延長式定規は90°～45°の間で自由に位置調整が可能です。

さらに広いサポート面を必要とするユーザー様のために、無償オプションとして“1500”のアウトリガーも用意しております。



### 正確な角度決めシステム：正確な角度セットが可能

アウトリガーテーブル上の“精密角度インデクス・システム”により、留め継ぎ加工（角度切断）がより簡単に出来ます。

角度決め用インデクスピンを+45°～-45°の好きな位置に置くだけで角度調整が終わります。

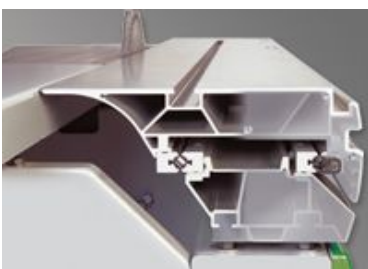


### 毛引き装置

プラスチック及び化粧板（ラミネート合板）用毛引き装置（割れ無しで綺麗なカット）

毛引き刃のがたつきのない昇降及び出入り調整

産業用毛引き装置1.0馬力



### “X-ロール”ガイド採用の高精度スライド定盤

フェルダークのアルミ製高精度スライドテーブルは、滑らかで正確なすべりを保障しながら、重量材でも対応出来るように設計されています。

スライドテーブルは激しい温度変化でもねじりや変形等が生じない最大の強度を持っています。

ローラーベアリングの“X”構成により、材料の重量が全面に最適に分配されます。



## 新しいフェルダー700スピンドルユニット

新しいデザインと標準装備のフェルダー“700”のスピンドルユニット!!

高さ115mmまでの軸作動

定盤開口径：230mm

面取り軸の簡単な交換システム

4つの作動速度(3,500、6,500、8,000、10,000rpm)

本体正面からの速度変更

15,000rpmの高速ルーター軸完全対応

後方傾斜 0°～45°

LED表示付きの電動式昇降調整

2重精密サポートシステム

高さ調整用ドブテールガイダンスシステム

ポリーVベルトによる最大の動力伝達

丈夫な鋳物製ユニットによる優れた振動吸収能力

傾斜ユニットの“イージーグライド”

- 最上の耐久性
- 正確な動き
- 木屑による影響なし
- 完全にメンテナンスフリー
- 給油の必要無し



## 高速ルーター軸

高速ルーター軸

使用可能なルータービット径：φ 6-16

回転速度：15,000rpm



## 細心な配慮—大きなインパクト!

フェルダー700シリーズの傾斜ユニットには小さいけれど大事な機能が隠されています。それはなんと給油する必要がないという便利な機能です。



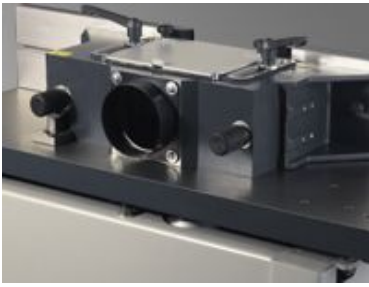
すべてのフェルダースピンドルモルダ―は標準として90°～45°まで傾斜可能



## 正確なほぞ加工

フェルダーの“X-ロール”スライド定盤で正確なほぞ加工が簡単に出来ます。重い材料でも精密ガイドシステムによって、スライド定盤の滑らかで正確な滑りを保証します。ローラーベアリングのX構成は全ての方向に材料の重さを最適に分配します。

ローラーベアリングの全ての幅がガイド面に接触する為、通常のボールベアリングのように接触面の一箇所だけがすり減るような事がなく、長く安定したすべりを保証します。“X-ロール”システムは6年間の工場保証付きです。



### 高精度の面取り用フェンス“240”と大きな開口

“240”面取り用フェンスは面取り盤の標準装備です。  
面取りフェンス使用時には最大230mmまでの刃物を使用でき、出口側のフェンスの微調整が可能です。取り付けられている集塵カバーは非常に効率よく集塵が可能です。縦軸の開口部は230mmと、とても大きく設計されています。  
これにより、パネル材の大きな面取り加工をする場合、刃物の一部をテーブルの下にセットできるなどのメリットがあります。



### マルチアジャストシステム（微調整装置）

微調整機能により、迅速且つ正確な寸法調整及び補正が可能

- フェンスの取外しの後も、簡単に同じセッティングが可能
- モルダーフェンスの簡単な水平調整
- フェンスのプリセット機能
- 切削深さの調整目盛り



### オプション： パワードライブによる電動式昇降調整

50%以上のお客様が電動式昇降調整（モルダースピンドル用）を利用しています



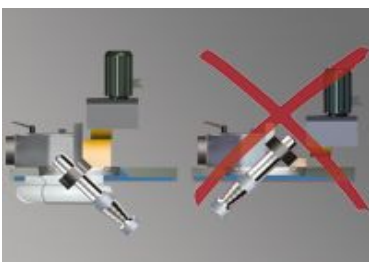
### ホゾ及びミゾ加工

頑丈なFELDERスピンドルユニットは高い精度を保証します。  
（重量の面取り用刃物が高速回転しながら材料を加工しても頑丈な軸ユニットが振動を吸収する為、とても安定した作業が可能です）



### 安全バーガイド

安全バーガイドがあれば、木口面の加工も簡単に行えます。  
（オプション）



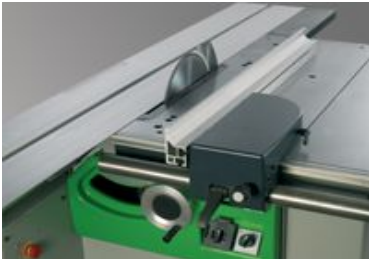
### フェルダの縦軸が”後部”傾斜する理由はなぜ？

- 作業の安全性
- 色々な大きさの材料に対応
- パワーフィーダーの使用が可能
- 刃物の安定した回転
- 集塵能率の向上



### 主軸及び毛引き用スライドテーブル手前スイッチ（ONのみ）

700機種では、ご希望に応じてス移動定盤の先端手前にスタートボタンを設置する事が可能です。  
この手前ボタンで、簡単にメイン鋸と毛引き刃のスタートが出来ます。  
作業中、わざわざ作動ボタンを押しに行かなくても手前のボタンで操作が出来るとても便利なオプションです。（大きいパネルの切断の時など有用）



### リップ定規

リップ定規能力は800mm。オプションで1250mmまで可能。  
簡単に固定できるシンプルなクランプ装置、微調整機能付き。リップ目盛は読みやすく設計されていますので、簡単にセットアップができます。  
アルミ製リップフェンスは、材料の送り方向に対して、前後に移動できます。  
また、細くて薄い材料や、鋸軸を傾斜して使用する場合でも、フェンスを一旦はずし、寝かした状態で取り付ければ対応できます。

※仕様（グレード）により、装備可能なオプション等が異なります。詳細はお問い合わせ下さい。